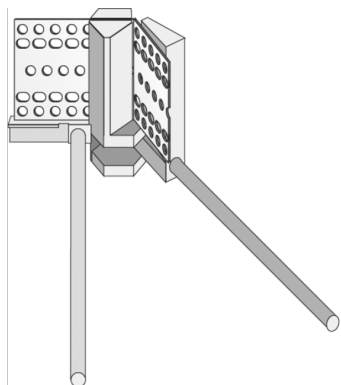


WZ138 KELIT sínhajlító szerszám Sínhajlító szerszám

2678900

Felhasználási terület



A K86L perforált lemezes sín hajlításához

Specifikáció

Termékinformációk	
VPE1	1,00 KT1
Tömeg	2,060 KGM
Szöveg	KELIT sínhajlító szerszám
BELS?	84622290
Áruf?csoport	SZERSZÁM
Áruf?csoport	KELEN, KETRIX szerszámok
Kód	WZ138

Cikkszám	Rajz
2678900	Sínhajlító szerszám