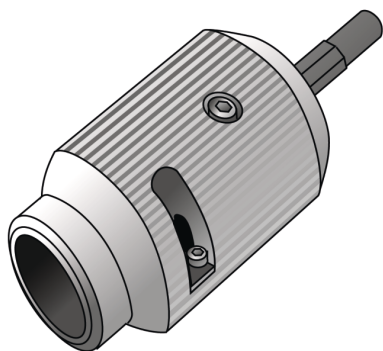


WZ150 KELIT alumínium hántolószerszám 50

2814500

Felhasználási terület



A KELIT alumíniumcsövek hegesztési területen való hántolásához, elektromos hegesztőkarmantyúk használatakor a hántolószerszámon lévő imbuszcsonnyal kioldásával KELL meghosszabbítani az ütközést. A művelethez használhat alacsony fordulatszámú fúrógépet vagy akkus csavarbehajtót is (max. 500 ford./perc)

Specifikáció

Termékinformációk	
VPE1	1,00 SA1
Tömeg	0,700 KGM
Szöveg	KELIT alumínium hántolószerszám
BELS?	84663000
Áruf?csoport	SZERSZÁM
Áruf?csoport	KELEN, KETRIX szerszámok
Kód	WZ150

Cikkszám	Rajz
2814500	50