

KELEN

KE33HA KELEN PP-RCT Hohlwandanschluss-T-Stück mit Abgang IG 20x1/2"x50BF

2633701

Anwendungsbereiche



KELEN PP-RCT Polyfusions-Schweißformstück, Verbindung von Rohren und werkstoffgleichen Fittings ohne Querschnittsverengung, mit eingespritztem Innengewinde aus entzinkungsbeständigem Messing und porenfreier Metallisierung, Gewinde gemäß ÖNORM EN 10226, metallseitig verlängert 50mm mit AG M28mm, 8-Kant-Ausführung, Dichtung und 2 Kontramuttern

KEINE Gewinderohre und Temperglassfittings eindrehen!

Zertifizierungen



Spezifikationen

Artikelinformationen

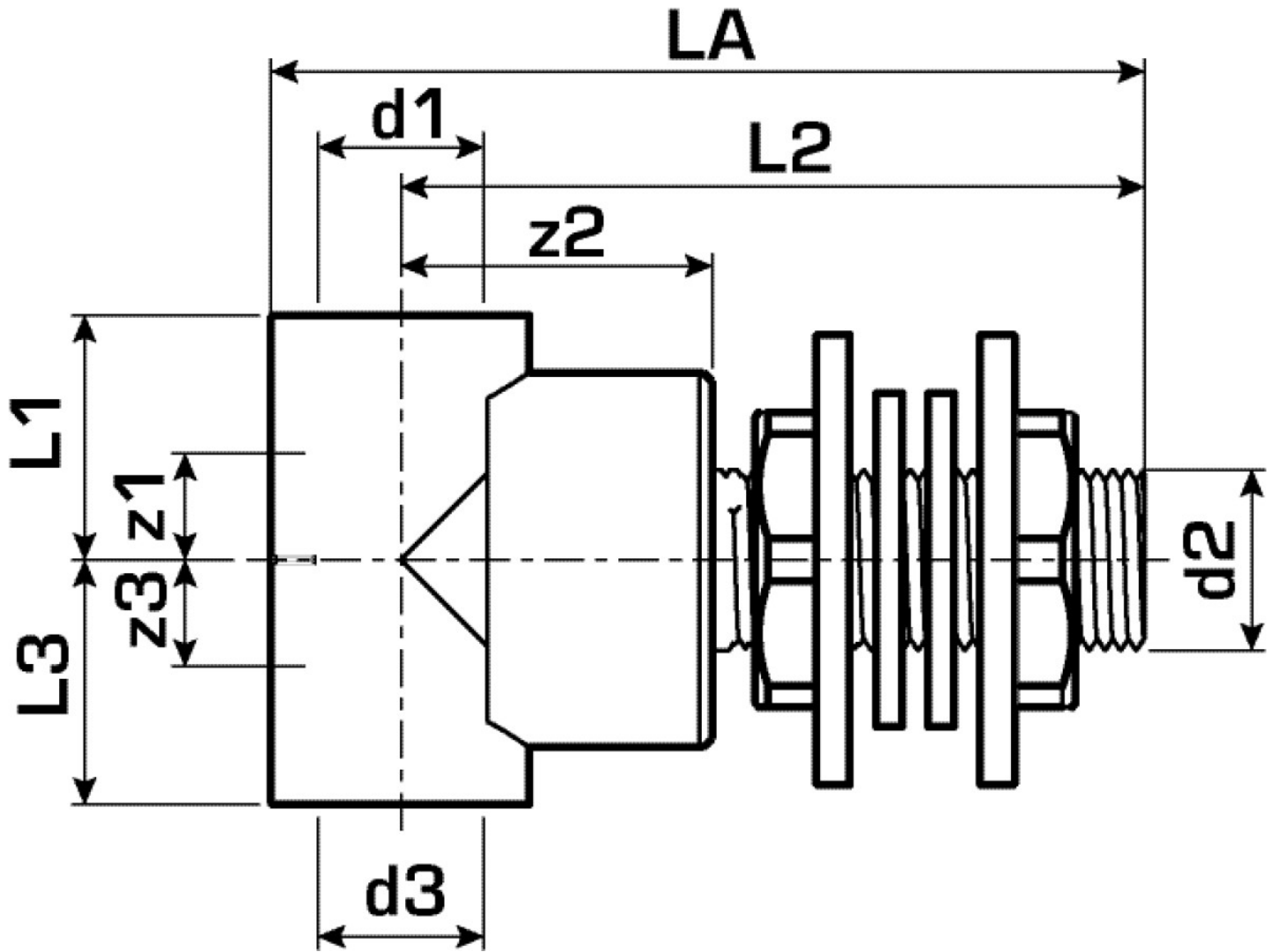
Anschluss 1	Kunststoffschweißmuffe
Anschluss 3	Kunststoffschweißmuffe
Ausführung	T-Stück
Winkel	90 °

technische Eigenschaften

Maximaler Arbeitsdruck bei 20°C	20 bar
--	--------

Produktinformation

VPE1	5,00 SA1
VPE2	30,00 KT1
VPE3	120,00 KT2
VPE4	2880,00 PAL
Gewicht	0,030 KGM
Text	KELEN PP-RCT Hohlwandanschluss-T-Stück mit Abgang IG
INTRNR	39174000
Hauptwarengruppe	KELEN
Warengruppe	KELEN Metallformstücke
Code	KE33HA



Art. Nr	Bezeichn	d2	d1 mm	d3 mm	L1 mm	L1 mm	L2 mm	L3 mm	z1 mm	z2 mm	z3 mm
2633701	20x1/2"x! Zoll (15)	1/2	20	20	100	28	84,5	28	12	34,5	12