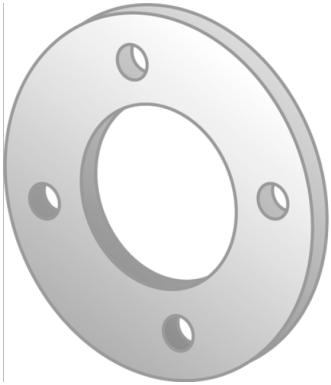


KELEN

K19 KELIT Losflansch für Muffenschweißung 125-DN100 8-Loch

2730500

Anwendungsbereiche



KELIT PP-Losflansch mit Stahleinlage Abmessungen gemäß DIN 2501-PN16

Lochkreisabmessungen:

d20 - 65mm

d25 - 75mm

d32 - 85mm

d40 - 100mm

d50 - 110mm

d63 - 125mm

d75 - 145mm

d90 - 160mm

d110 - 180mm

d125 - 180mm

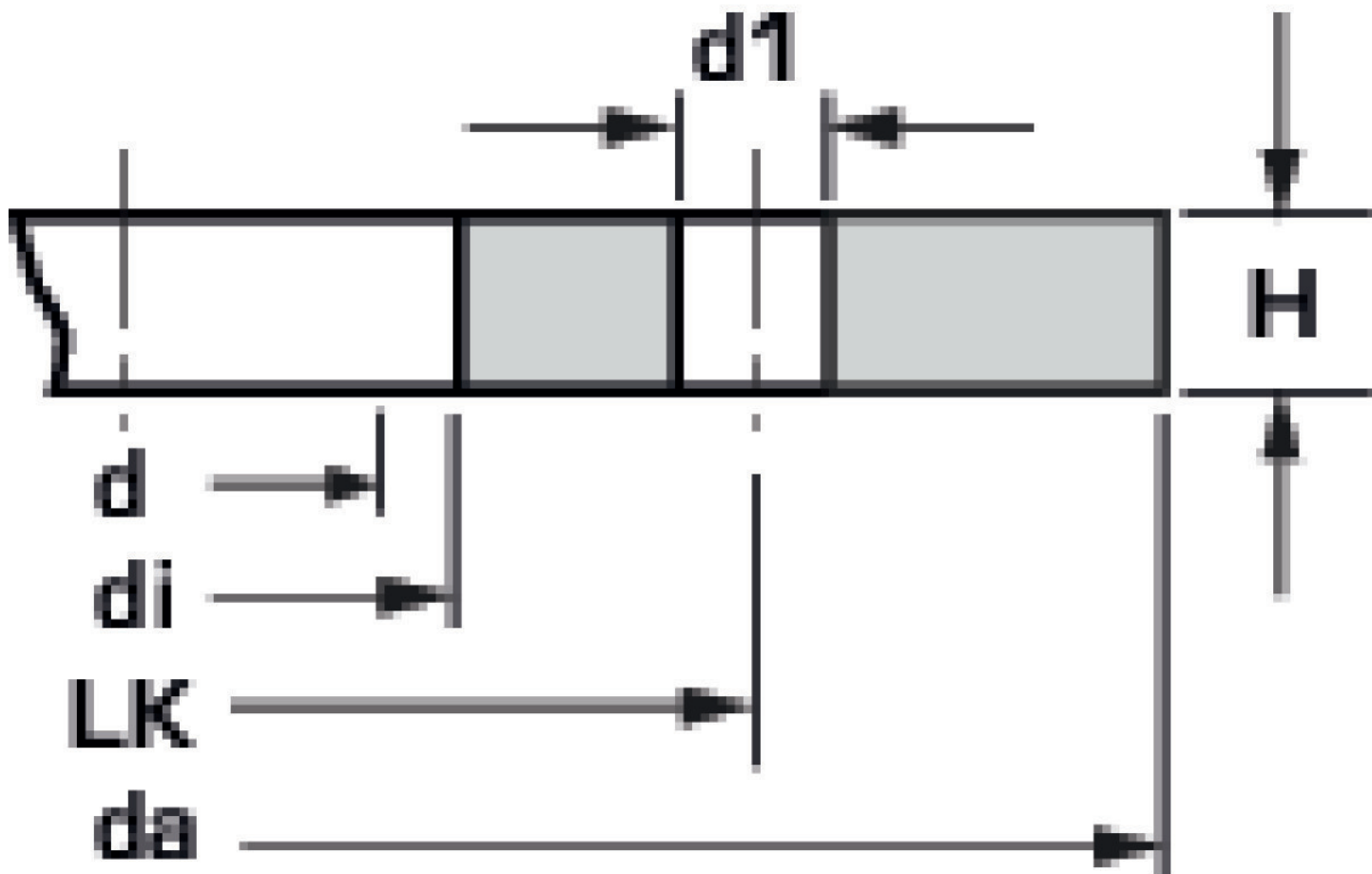
Zertifizierungen



Spezifikationen

Produktinformation

| | |
|-------------------------|---------------------------------------|
| VPE1 | 1,00 SA1 |
| Gewicht | 1,455 KGM |
| Text | KELIT Losflansch für Muffenschweißung |
| INTRNR | 39174000 |
| Hauptwarengruppe | KELEN |
| Warengruppe | KELEN Zubehör |
| Code | K19 |



| Art. Nr | Bezeichnung | d |
|---------|------------------|--------|
| 2730500 | 125-DN100 8-Loch | DN 100 |