

KELOX

KM435 KELOX SL-Anschlussgarnitur 16x1/2"xST

9825200

Anwendungsbereiche



Sockelleisten-Radiator- Anschlussgarnitur mit Pressübergängen, aus Messing porenfrei metallisiert, inkl. Stützhülsen mit O-Ringen und Edelstahl-Presshülsen Radiatoranschlüsse 1/2"AG

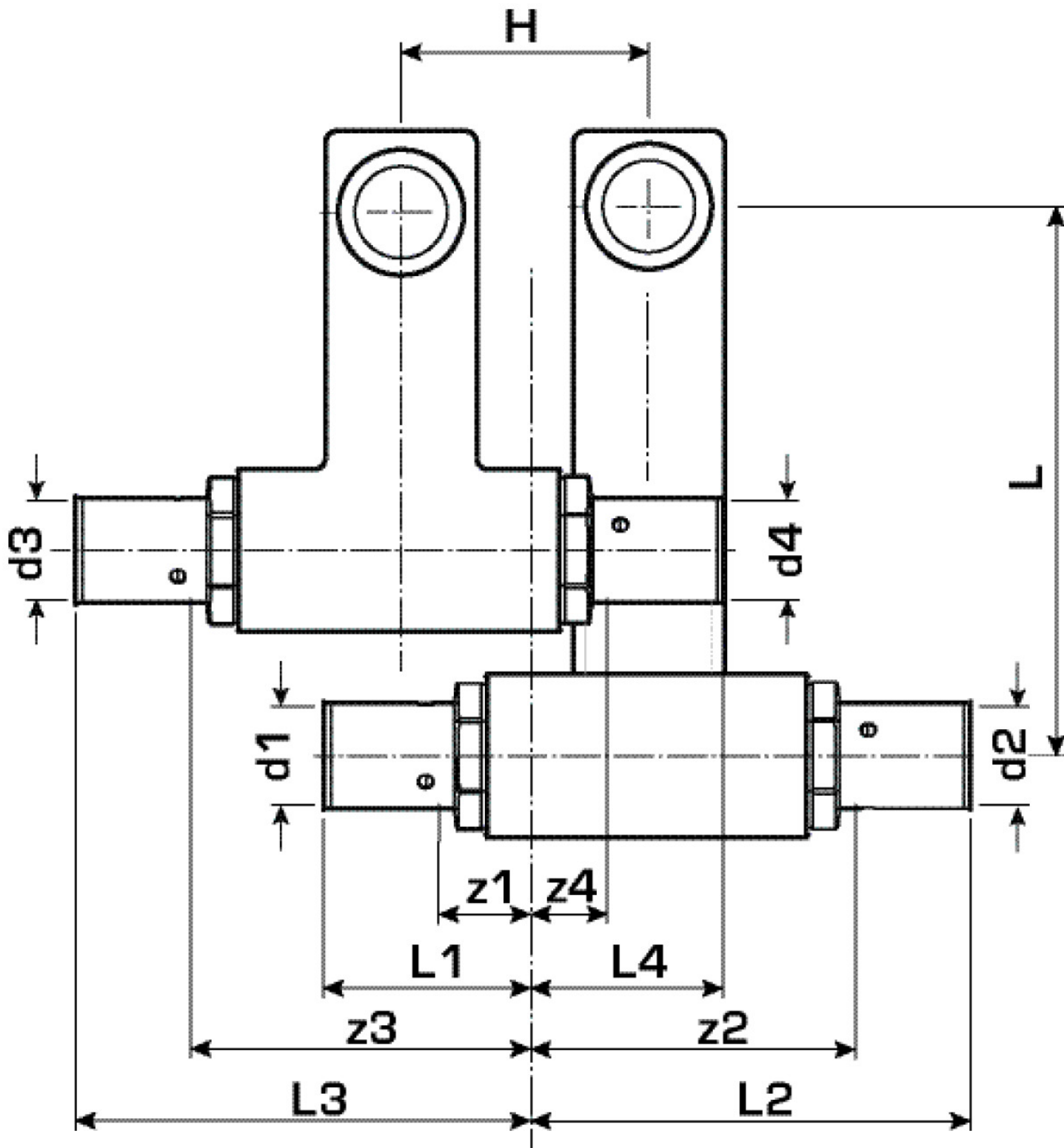
Spezifikationen

Artikelinformationen

| | |
|--------------------|------------|
| Anschluss 1 | Pressmuffe |
| Anschluss 2 | Pressmuffe |
| Ausführung | sonstige |
| Presskontur | U |

Produktinformation

| | |
|-------------------------|----------------------------|
| VPE1 | 1,00 KT1 |
| Gewicht | 0,856 KGM |
| Text | KELOX SL-Anschlussgarnitur |
| INTRNR | 74122000 |
| Hauptwarengruppe | KELOX |
| Warengruppe | KELOX Metallformstücke |
| Code | KM435 |



| Art. Nr | Bezeic | d5 | d6 | d2 mm | d4 mm | L1 mm | L2 mm | L3 mm | L4 mm | z1 mm | z2 mm | z3 mm | z4 mm | h mm |
|---------|--------|---------------------|---------------------|-------|-------|-------|-------|-------|-------|-------|-------|-------|-------|------|
| 98252 | 16x1/2 | 1/2 Zoll (15) | 1/2 Zoll (15) | 16 | 16 | 8 | 77 | 56 | 28 | 2 | 72 | 52 | 10 | 95 |



KE KELIT GmbH

A 4020 Linz, Ignaz-Mayer-Straße 17, Austria, Europe
TELEFON +43 (0) 50 779 **E-MAIL** office@kekelit.com
www.kekelit.com