

# KELOX

## KM435 KELOX SL-Anschlussgarnitur 25x1/2"x20

9845270

### Anwendungsbereiche



Sockelleisten-Radiator- Anschlussgarnitur mit Pressübergängen, aus Messing porenfrei metallisiert, inkl. Stützhülsen mit O-Ringen und Edelstahl-Presshülsen Radiatoranschlüsse 1/2"AG

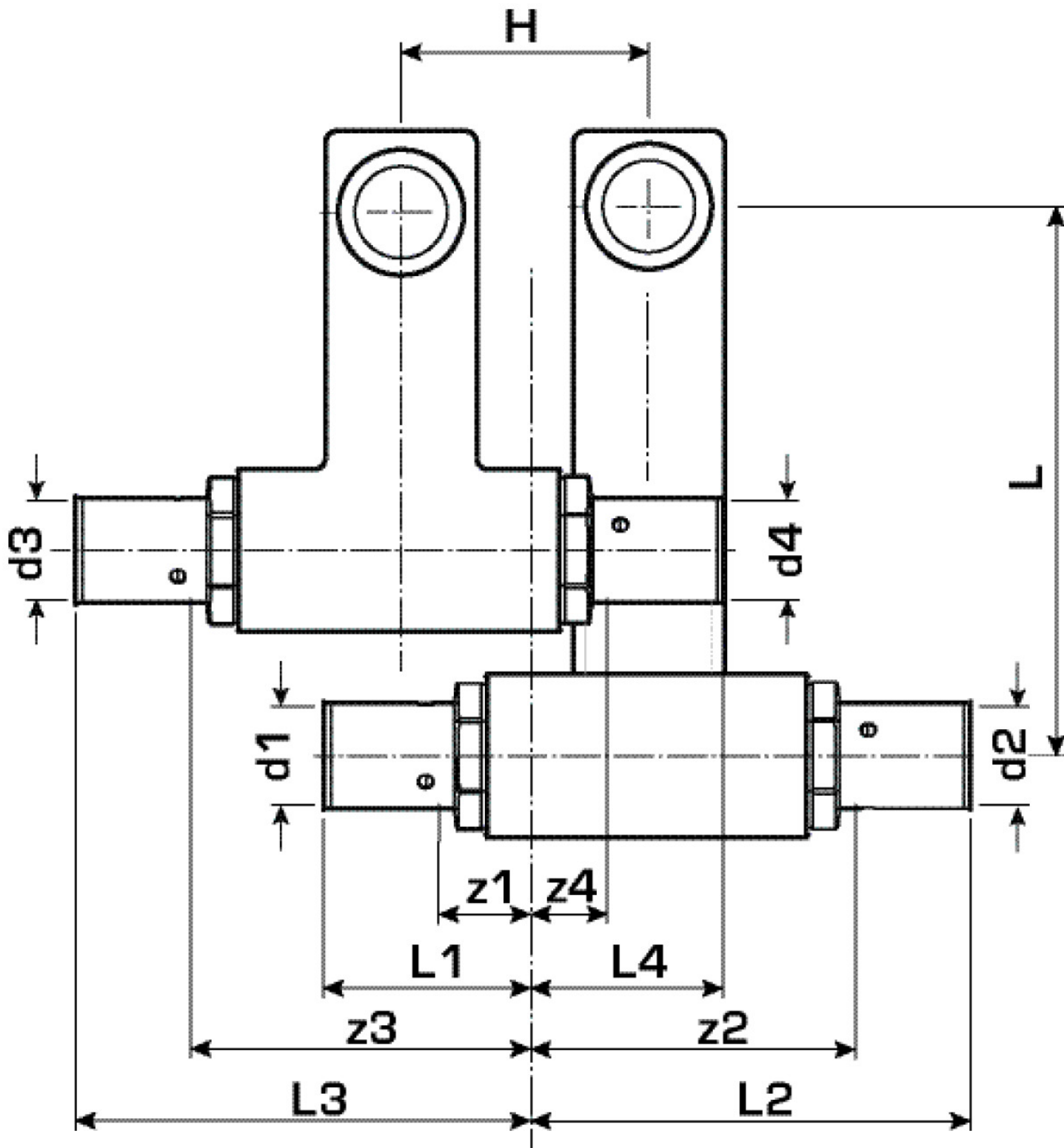
# Spezifikationen

## Artikelinformationen

<b>Anschluss 1</b>	Pressmuffe
<b>Anschluss 2</b>	Pressmuffe
<b>Ausführung</b>	sonstige
<b>Presskontur</b>	U

## Produktinformation

<b>VPE1</b>	1,00 KT1
<b>Gewicht</b>	0,935 KGM
<b>Text</b>	KELOX SL-Anschlussgarnitur
<b>INTRNR</b>	74122000
<b>Hauptwarengruppe</b>	KELOX
<b>Warengruppe</b>	KELOX Metallformstücke
<b>Code</b>	KM435



Art. Nr	Bezei	d5	d6	d1 mm	d2 mm	d3 mm	d4 mm	L1 mm	L2 mm	L3 mm	L4 mm	z1 mm	z2 mm	z3 mm	z4 mm	h mm
98452	25x1/2	1/2 Zoll (15)	1/2 Zoll (15)	20	25	20	25	30	88	80	39	9	60	60	10	95



**KE KELIT GmbH**

A 4020 Linz, Ignaz-Mayer-Straße 17, Austria, Europe  
**TELEFON** +43 (0) 50 779 **E-MAIL** office@kekelit.com  
[www.kekelit.com](http://www.kekelit.com)