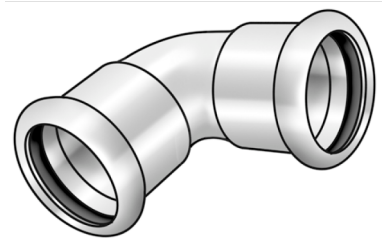


# STEEL FIX C-STAHL

CP425 STEELFIX C-Stahl Press-Winkel 45° 28

54620EE0

## Anwendungsbereiche



Press-Bogen 45° aus C-Stahl mit aufgebrachtener Zinkschicht, inkl. EPDM-Dichtelemente, von d15-54  
"unverpresst undicht"

Presskontur: M

# Spezifikationen

## Artikelinformationen

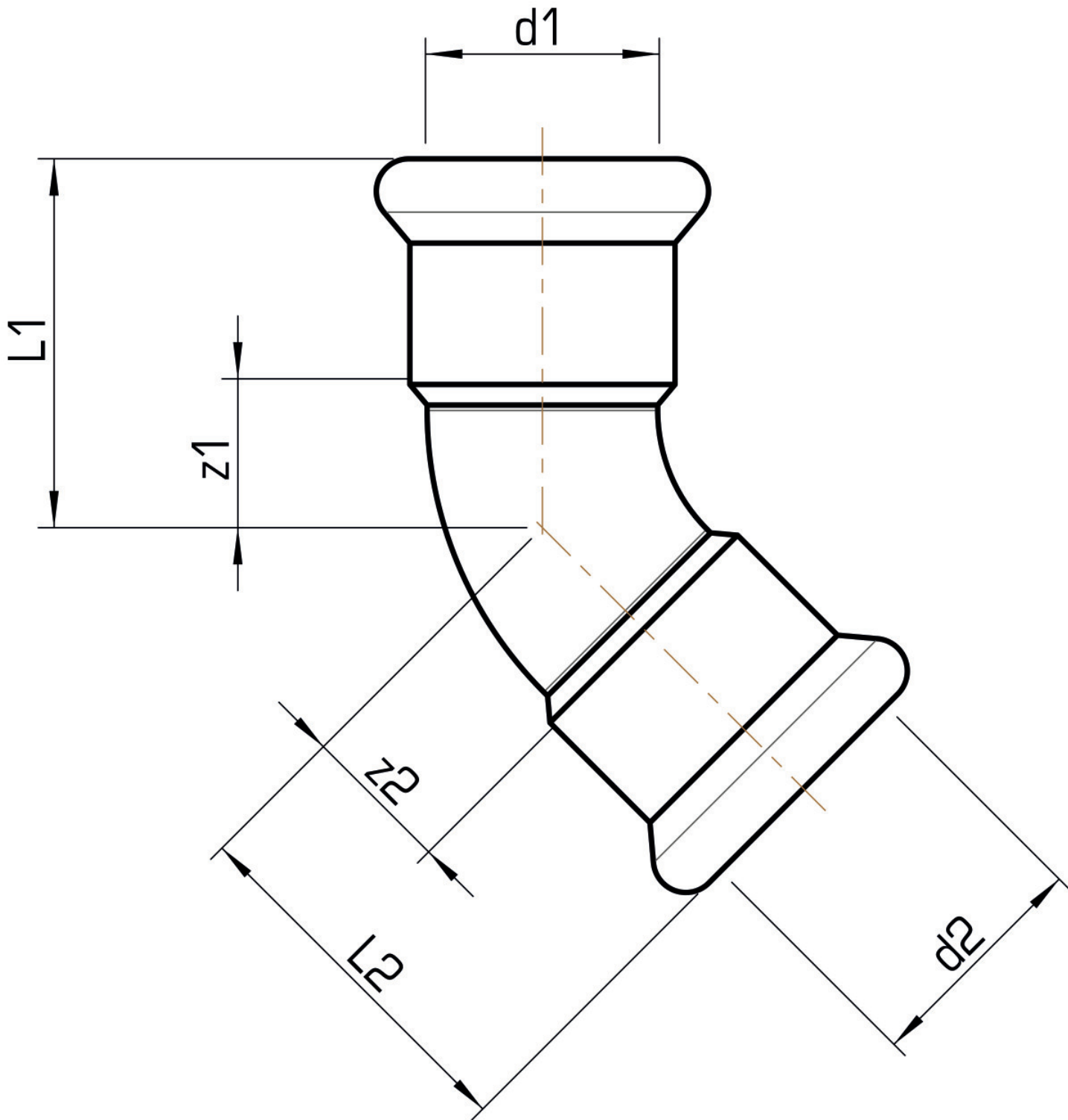
|             |            |
|-------------|------------|
| Anschluss 1 | Pressmuffe |
| Anschluss 2 | Pressmuffe |
| Ausführung  | 1-teilig   |
| Form        | Bogen      |
| Winkel      | 45 °       |
| Presskontur | M          |

## technische Eigenschaften

|                                 |        |
|---------------------------------|--------|
| Maximaler Arbeitsdruck bei 20°C | 16 bar |
|---------------------------------|--------|

## Produktinformation

|                  |                                   |
|------------------|-----------------------------------|
| VPE1             | 10,00 SA1                         |
| VPE2             | 40,00 KT1                         |
| VPE3             | 1000,00 DDP                       |
| Gewicht          | 0,171 KGM                         |
| Text             | STEELFIX C-Stahl Press-Winkel 45° |
| INTRNR           | 73079980                          |
| Hauptwarengruppe | STEELFIX                          |
| Warengruppe      | C-STAHL Pressformstücke           |
| Code             | CP425                             |



| Art. Nr  | Bezeichnung | d1 mm | d2 mm | L1 mm | L2 mm | z1 mm | z2 mm |
|----------|-------------|-------|-------|-------|-------|-------|-------|
| 54620EE0 | 28          | 28    | 28    | 40    | 40    | 17    | 17    |



**KE KELIT GmbH**

A 4020 Linz, Ignaz-Mayer-Straße 17, Austria, Europe  
**TELEFON** +43 (0) 50 779 **E-MAIL** office@kekelit.com  
www.kekelit.com