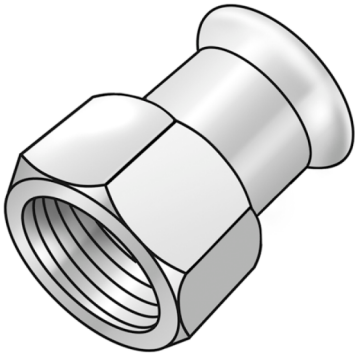


# STEEL FIX C-STAHL

CP457 STEELFIX C-Stahl Press-Übergang mit IG 35x1"

54706F05

## Anwendungsbereiche



Press-Übergang mit Innengewinde aus C-Stahl mit aufgebracht Zinkschicht, inkl. EPDM-Dichtelemente, von d15-54 "unverpresst undicht"

Presskontur: M

# Spezifikationen

## Artikelinformationen

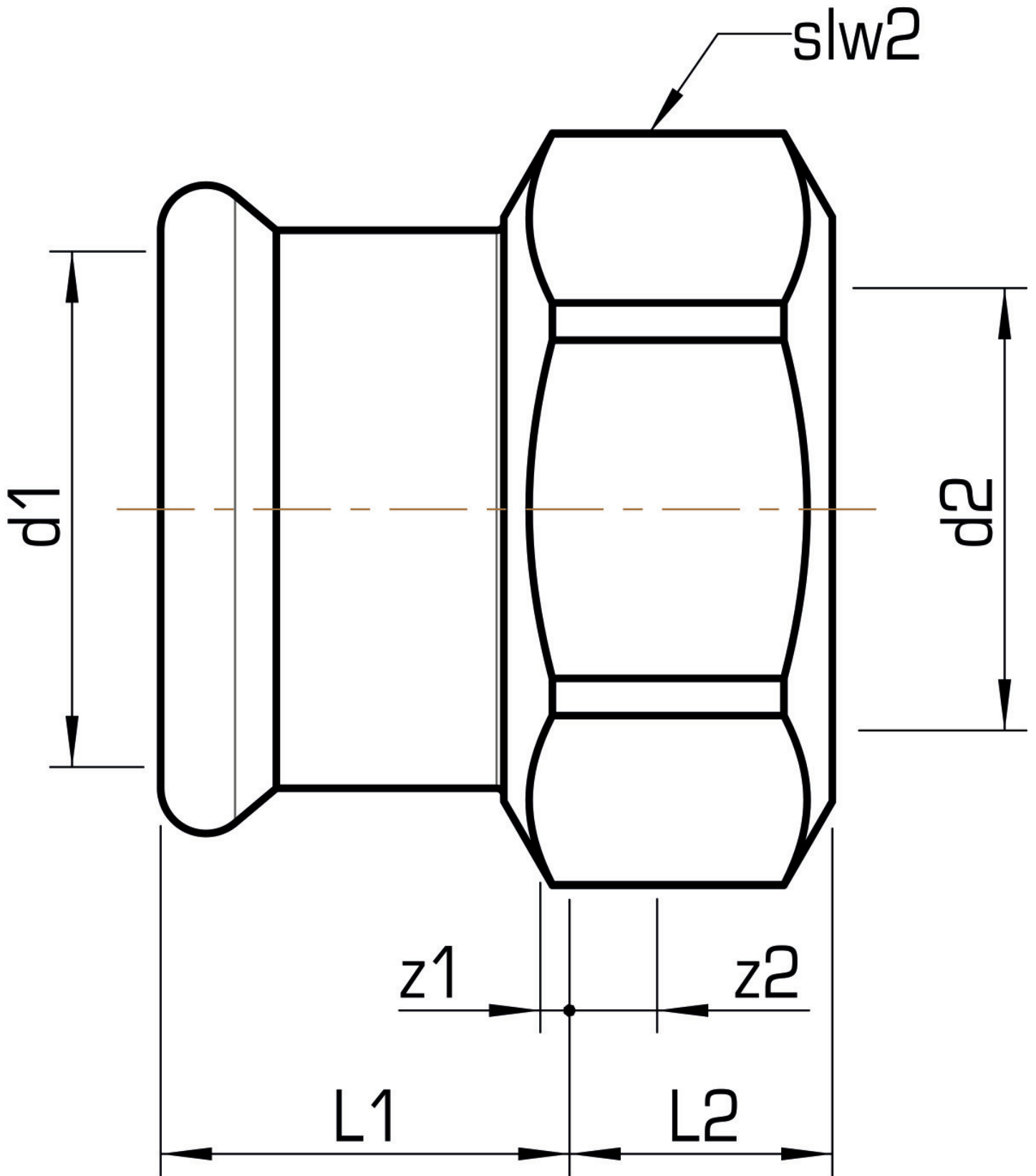
|                    |                                                         |
|--------------------|---------------------------------------------------------|
| <b>Anschluss 1</b> | Pressmuffe                                              |
| <b>Anschluss 2</b> | Innengewinde zylindrisch BSPT-Rp (ISO 7-1 / EN 10226-1) |
| <b>Ausführung</b>  | 1-teilig                                                |
| <b>Form</b>        | gerade                                                  |
| <b>Presskontur</b> | M                                                       |

## technische Eigenschaften

|                                        |        |
|----------------------------------------|--------|
| <b>Maximaler Arbeitsdruck bei 20°C</b> | 16 bar |
|----------------------------------------|--------|

## Produktinformation

|                         |                                        |
|-------------------------|----------------------------------------|
| <b>VPE1</b>             | 10,00 SA1                              |
| <b>VPE2</b>             | 40,00 KT1                              |
| <b>VPE3</b>             | 1000,00 DDP                            |
| <b>Gewicht</b>          | 0,202 KGM                              |
| <b>Text</b>             | STEELFIX C-Stahl Press-Übergang mit IG |
| <b>INTRNR</b>           | 73079980                               |
| <b>Hauptwarengruppe</b> | STEELFIX                               |
| <b>Warengruppe</b>      | C-STAHL Pressformstücke                |
| <b>Code</b>             | CP457                                  |



| Art. Nr  | Bezeichnung | d2 Zoll        | d1 mm | L1 mm | L2 mm | z1 mm | z2 mm | slw2 mm |
|----------|-------------|----------------|-------|-------|-------|-------|-------|---------|
| 54706F05 | 35x1"       | 1 Zoll<br>(25) | 35    | 28    | 18    | 2     | 6     | 46      |



**KE KELIT GmbH**

A 4020 Linz, Ignaz-Mayer-Straße 17, Austria, Europe

**TELEFON** +43 (0) 50 779 **E-MAIL** [office@kekelit.com](mailto:office@kekelit.com)

[www.kekelit.com](http://www.kekelit.com)