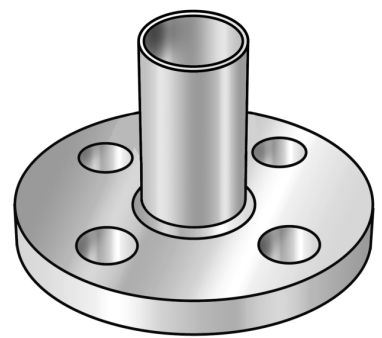


STEEL FIX C-STAHL

CP486R STEELFIX C-Stahl Press-
Übergangsflansch - Rohrende PN10/16 76-DN65
4-Loch

54756J00

Anwendungsbereiche



Press-Übergangsflansch, flachdichtend aus C-Stahl mit aufgebracht Zinkschicht und Rohrende, mit planer Dichtfläche

Lochkreisbemaßung gemäß DIN 2501-PN16

Gesamthöhe:

d67: 126mm

d76: 126mm

d89: 147mm

d108: 167mm



KE KELIT GmbH

A 4020 Linz, Ignaz-Mayer-Straße 17, Austria, Europe

TELEFON +43 (0) 50 779 **E-MAIL** office@kekelit.com

www.kekelit.com

Spezifikationen

Artikelinformationen

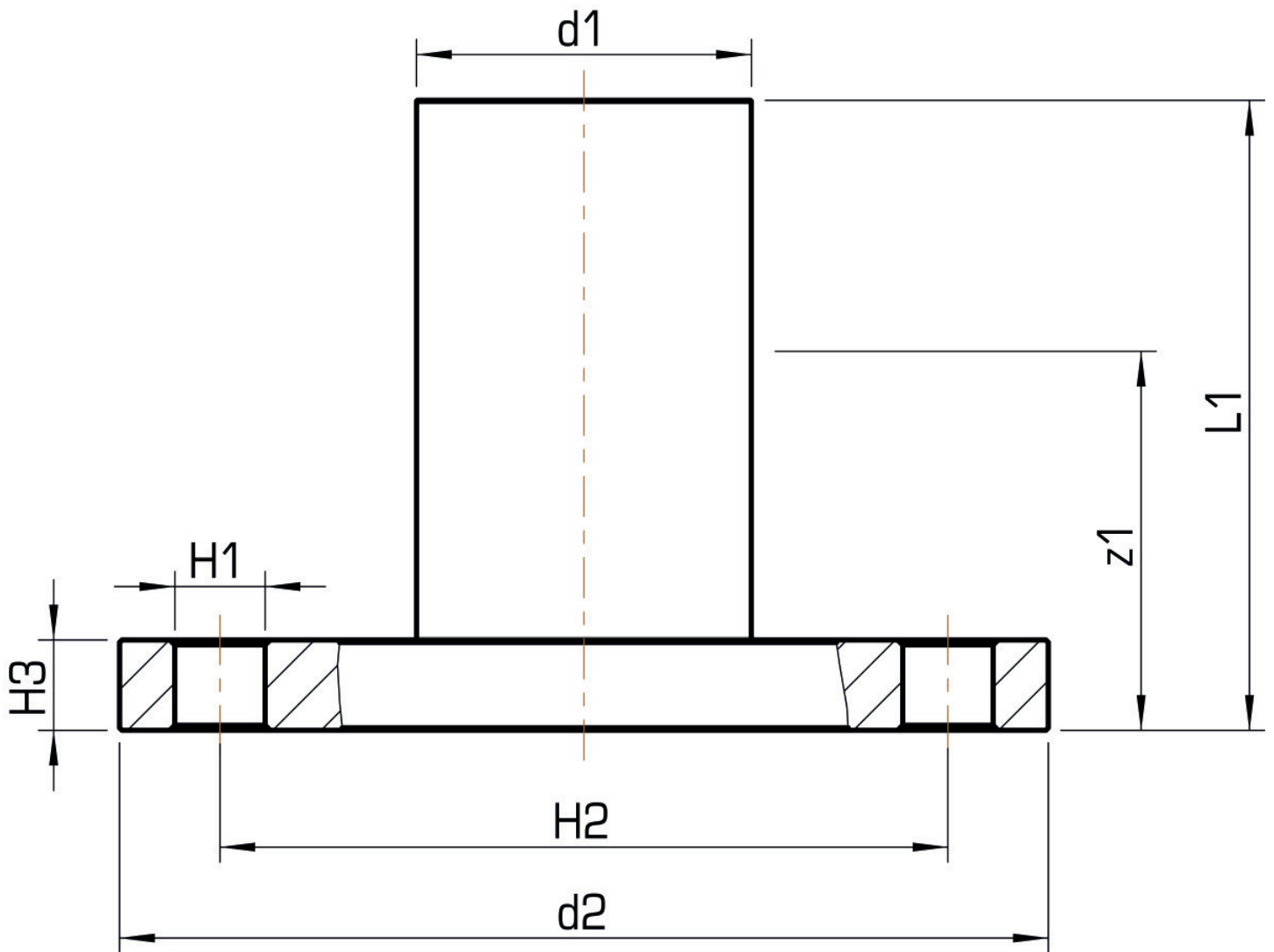
Anschluss 1	Zapfen/Rohrende
Anschluss 2	Flansch
Ausführung	1-teilig
Form	gerade
Presskontur	M

technische Eigenschaften

Maximaler Arbeitsdruck bei 20°C	16 bar
PN	PN 16

Produktinformation

VPE1	1,00 KT1
Gewicht	3,550 KGM
Text	STEELFIX C-Stahl Press-Übergangsfansch - Rohrende PN10/16
INTRNR	73079980
Hauptwarengruppe	STEELFIX
Warengruppe	C-STAHl Pressformstücke
Code	CP486R



Art. Nr	Bezeichnung	d2	d1 mm	L1 mm	z1 mm	Lochkreisdurch- mm
54756J00	76-DN65 4- Loch	DN 65	76,1	125,5	70,5	145