

# STEEL FIX C-STAHL

## CP487 STEELFIX C-Stahl Press- Übergangsflansch PN6 89-DN80 4-Loch

54753K00

### Anwendungsbereiche



Press-Übergangsflansch, flachdichtend aus C-Stahl mit aufgebrachtener Zinkschicht, inkl. EPDM-Dichtelemente, abhängig von der Dimension mit planer oder gerillter Dichtfläche, von d15-54  
"unverpresst undicht"

Lochkreisbemaßung gemäß DIN 2501-PN6

Presskontur: M

# Spezifikationen

## Artikelinformationen

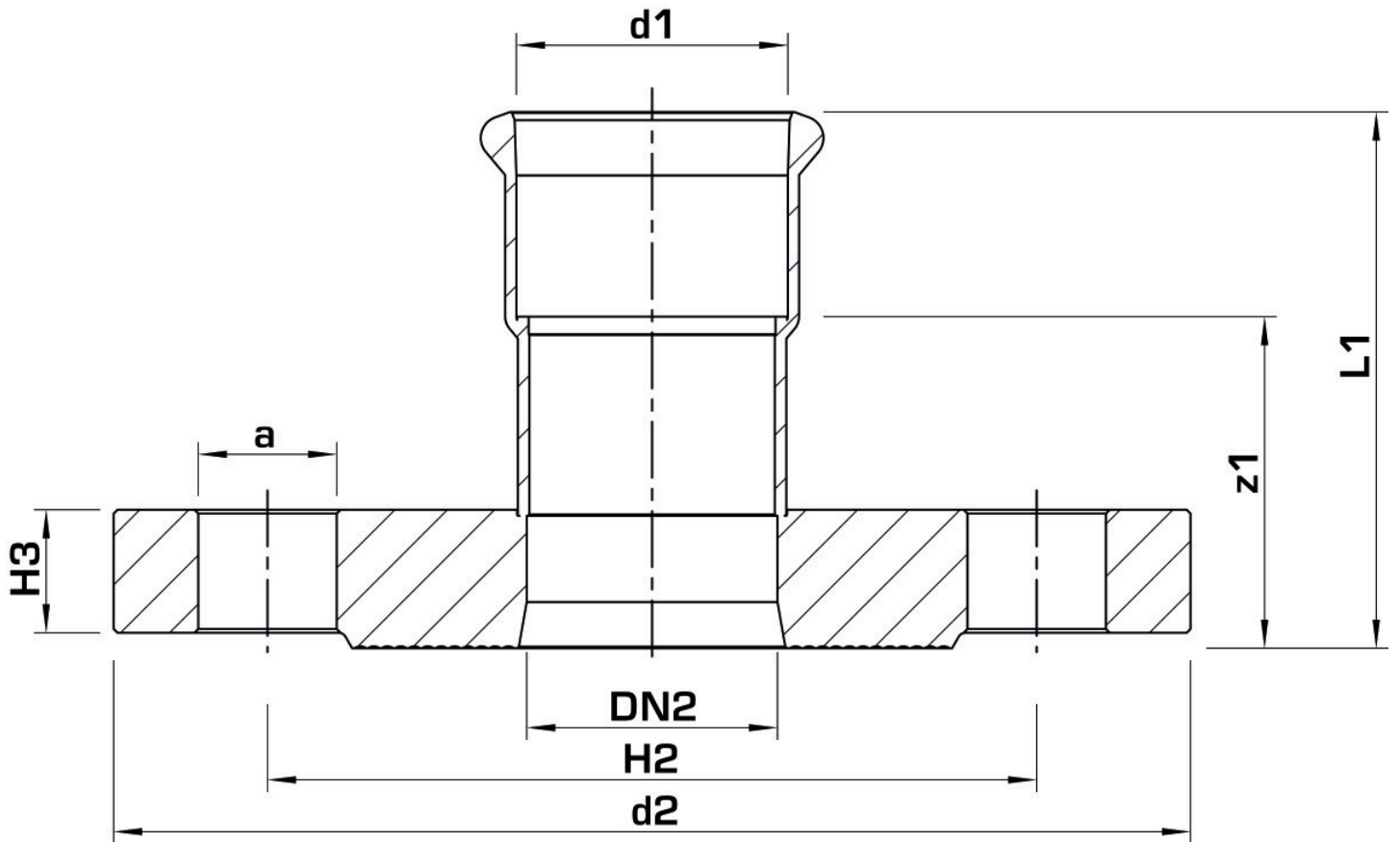
<b>Anschluss 1</b>	Pressmuffe
<b>Anschluss 2</b>	Flansch
<b>Ausführung</b>	1-teilig
<b>Form</b>	gerade
<b>Presskontur</b>	M

## technische Eigenschaften

<b>PN</b>	PN 16
-----------	-------

## Produktinformation

<b>VPE1</b>	1,00 SA1
<b>VPE2</b>	8,00 KT1
<b>Gewicht</b>	4,360 KGM
<b>Text</b>	STEELFIX C-Stahl Press-Übergangsfansch PN6
<b>INTRNR</b>	73079980
<b>Hauptwarengruppe</b>	STEELFIX
<b>Warengruppe</b>	C-STAHl Pressformstücke
<b>Code</b>	CP487



Art. Nr	Bezeichnung	d2	d1 mm	L1 mm	z1 mm	Lochkreisdurch mm
54753K00	89-DN80 4- Loch	DN 80	88,9	143	80	150