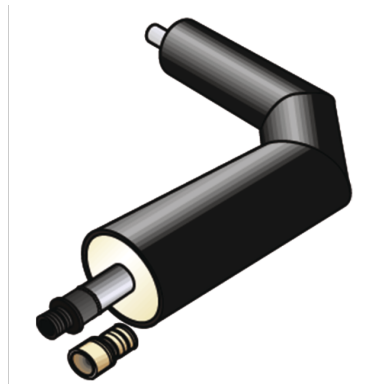


KELIT PEX

PEX37-2 KELIT PEX Vorisolierter Aufstandsbogen 90° Dämmserie 2 DN32/d40

3020735

Anwendungsbereiche



Vorisolierter, geschweißter Stahl-Bogen ST 37.0, INKLUSIVE einseitig aufgeschweißter Mediumrohrverbindung (PEX13), OHNE Mantelrohrverbindung, die in Klammer angeführten Werte stellen die tatsächlichen, konstruktiv bedingten Mantelrohr-Aussendurchmesser dar!

Für die Verbindung Rohr zu Bogen sind gegebenenfalls Reduziermuffen (PEX45) zu verwenden!

Schenkellänge: 1000 x 1000mm

Dimensionen d125 und d140mm auf Anfrage!

Spezifikationen

Produktinformation

| | |
|-------------------------|--|
| Mantelrohr DA | 111 |
| VPE1 | 1 STK |
| Gewicht | 10,00 KGM |
| Text | KELIT PEX Vorisolierter Aufstandsbogen 90° Dämmserie 2 |
| INTRNR | 39174000 |
| Hauptwarengruppe | KELIT PEX |
| Warengruppe | PEX Formstücke |
| Code | PEX37-2 |

| Art. Nr | Bezeichnung |
|---------|-------------|
| 3020735 | DN32/d40 |