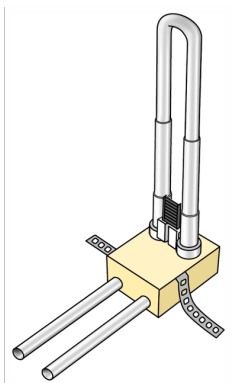


KELOX

KM549 KELOX Podlahový pripojovací blok 16

9006550

aplikované oblasti



Podlahový pripojovací blok pre vykurovacie teleso s ventilom na montáž pred aplikáciou poteru, na dodatočné pripojenie vykurovacích telies. S vloženými modulárnymi rúrami KELOX d16 spojenými medzi prívodným a vratným potrubím,

vrátane zapeneného spojovacieho stabilizátora KM598V na ochranu rúr KELOX počas aplikácie poteru a pri ukladaní podlahovej krytiny a zapenených upevňovacích závesov

Rozmery: d: 120 mm, v: 100 mm, h: 70 mm – rúry 320 mm, koleno 280 mm

špecifikácie

produktové informácie

Balenie 1	1 KT1
Balenie 2	10 KT2
Váha	0,345 KGM
Text	KELOX Podlahový pripojovací blok
INTRNR	39174000
Hlavná skupina materiálu	KELOX
Tovarová skupina	KELOX Príslušenstvo
Kód	KM549

? .pol.	Ozna?enie
9006550	16