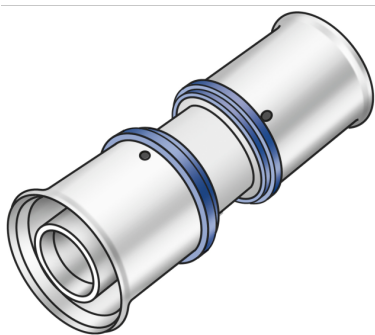


KELOX

KMU410 KELOX-ULTRAX Spojka 32/32

71100FF0

aplikačné oblasti



Spojka na zalisovanie rovná alebo redukovaná, z mosadze, pokovovanie bez pórov, vrátane oporných puzdier s O-krúžkami a lisovanými puzdrami z ocele, resp. ušľachtilej ocele, „bez zlisovania netesné“

Certifikácie



špecifikácie

informácie o výrobku

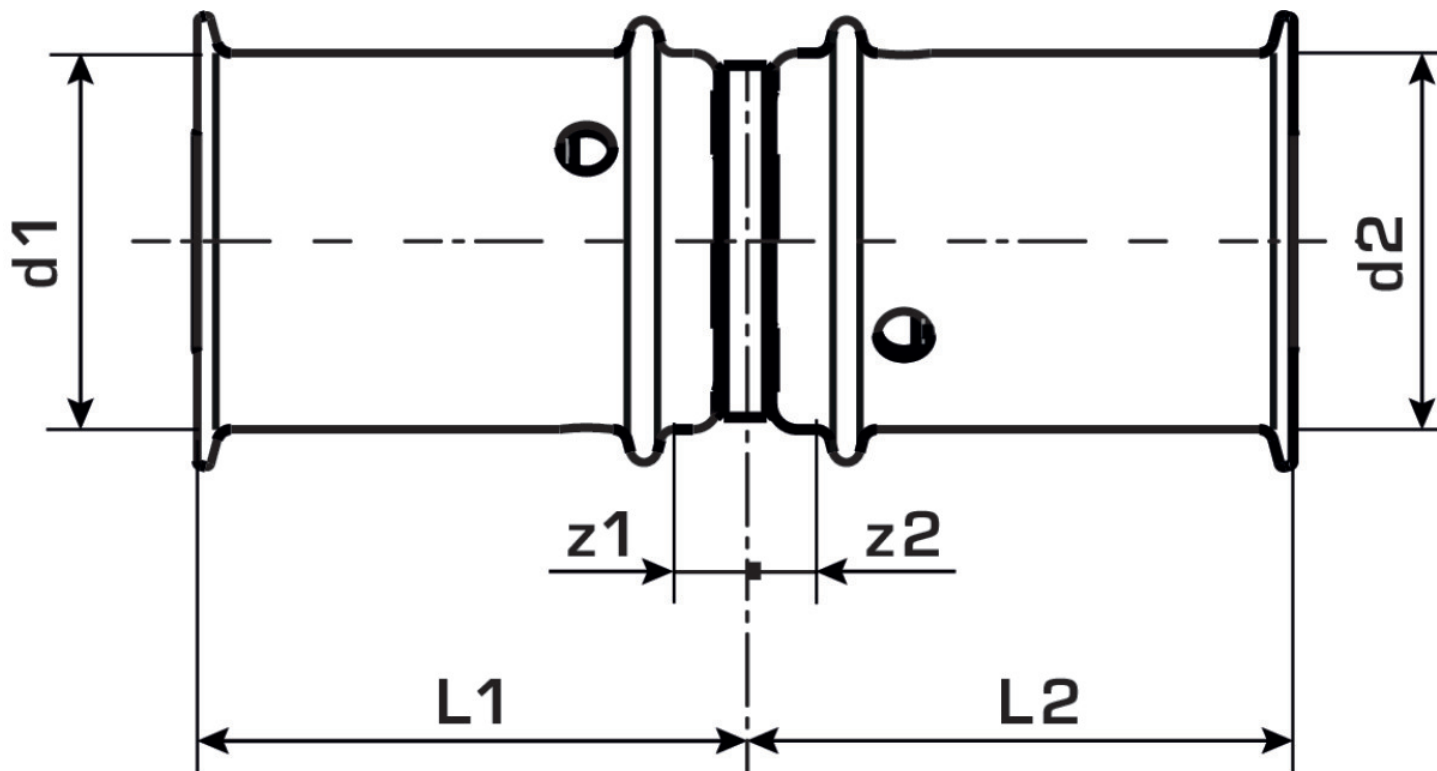
| | |
|-------------------|------------|
| Prípojka 1 | Pressmuffe |
| Prípojka 2 | Pressmuffe |
| Vypracovanie | 1-teilig |
| Forma | gerade |
| Lisovacia kontúra | U |

technické charakteristiky

| | |
|----------------------------------|--------|
| Maximálny pracovný tlak pri 20°C | 10 bar |
|----------------------------------|--------|

produktové informácie

| | |
|--------------------------|------------------------------|
| Balenie 1 | 10 SA1 |
| Balenie 2 | 60 KT1 |
| Váha | 0,17 KGM |
| Text | KELOX-ULTRAX Spojka |
| INTRNR | 74122000 |
| Hlavná skupina materiálu | KELOX |
| Tovarová skupina | KELOX-ULTRAX Kovové tvarovky |
| Kód | KMU410 |



| ? .pol. | Ozna?enie | d1 mm | d2 mm | L1 mm | L2 mm | z1 mm | z2 mm |
|----------|-----------|-------|-------|-------|-------|-------|-------|
| 71100FF0 | 32/32 | 32 | 32 | 35 | 35 | 2 | 2 |