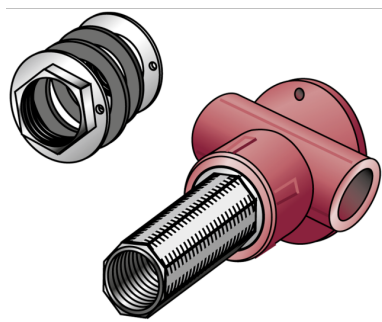


KETRIX

TRI33HA KETRIX spojovací kus do dutých
priečok – T-kus s vnút. závitom 20 x 1/2" x 50

55221DA2

aplikačné oblasti



KETRIX polyfúzna zváraná tvarovka, spojenie POB rúr a tvaroviek z rovnakého materiálu bez zúženia prierezu, so vstrekaným vnútorným závitom z mosadze odolnej voči vyplavovaniu zinku a s pokovovaním bez pórov, závit podľa normy STN EN 10226, na kovovej strane predĺžená o 50 mm, s vonk. závitom M28 mm, 8-hranným vyhotovením, tesnením a 2 poistnými maticami
Nezaskrutkovávajúte ŽIADNE závitové rúry ani tvarovky z temperovej liatiny!

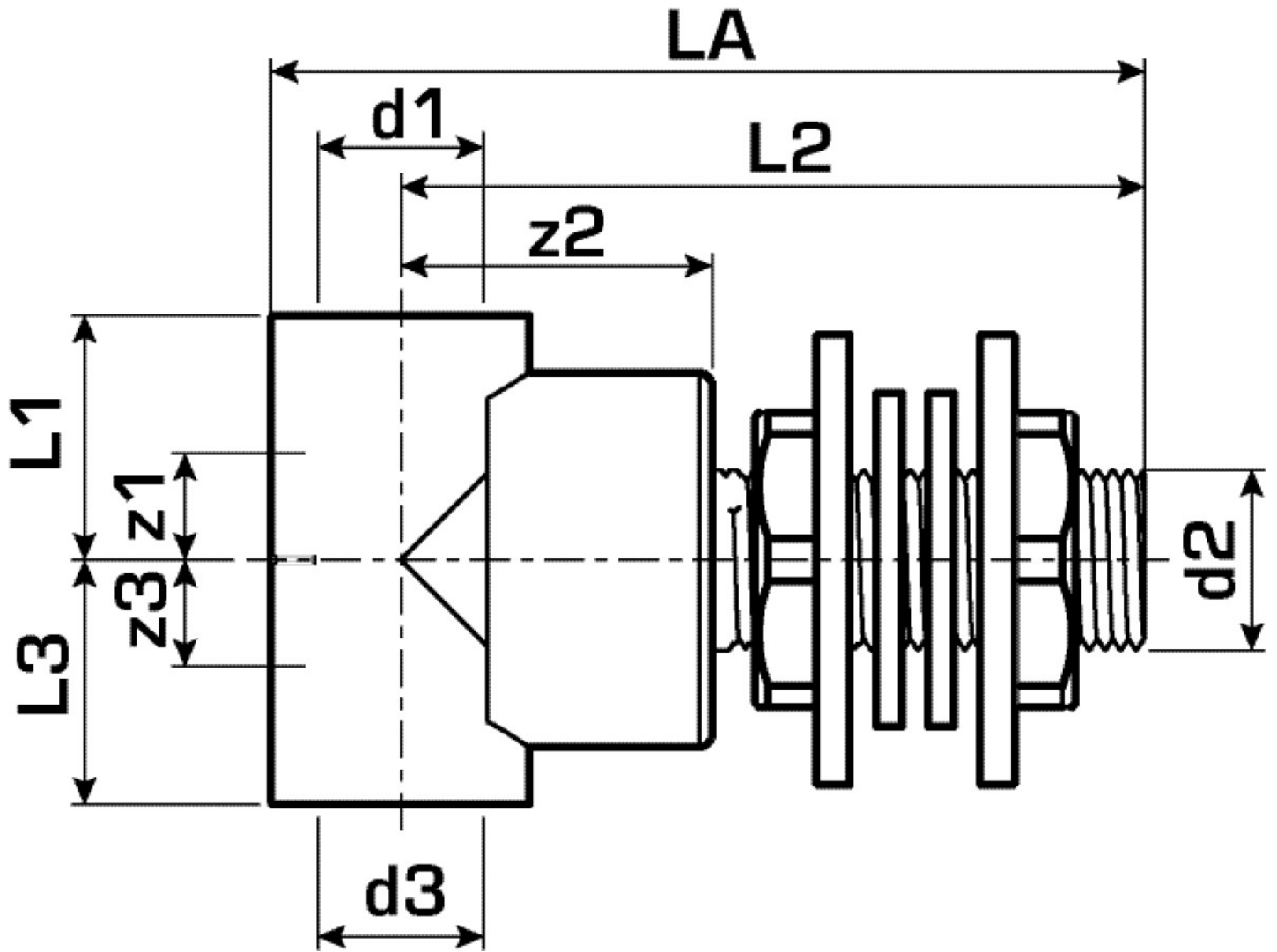
špecifikácie

technické charakteristiky

Maximálny pracovný tlak pri 20°C 16 bar

produktové informácie

Balenie 1	5,00 SA1
Balenie 2	30,00 KT1
Balenie 3	120,00 KT2
Balenie 4	2880,00 PAL
Váha	0,303 KGM
Text	KETRIX spojovací kus do dutých prietok – T-kus s vnút. závitom
INTRNR	39174000
Hlavná skupina materiálu	KETRIX
Tovarová skupina	KETRIX Kovové tvarovky
Kód	TRI33HA



?.pol.	Ozna?enie
55221DA2	20 x 1/2" x 50